



meta
estate
upgrade your wealth

Prezentarea rezultatelor financiare S1-2022

Disclaimer

Această prezentare nu este și nimic din ea nu ar trebui interpretat ca o ofertă, invitație sau recomandare cu privire la acțiunile Meta Estate Trust SA, sau o ofertă, invitație sau recomandare de vânzare sau o solicitare de ofertă de cumpărare a acțiunilor Meta Estate Trust SA sau a altor instrumente financiare.

Nimic despre această prezentare și nimic din ea, nu va constitui baza unui contract sau a unui angajament. Această prezentare nu este destinată a fi bazată pe sfaturi sau recomandări pentru investitori sau potențiali investitori și nu ia în considerare obiectivele de investiții, situația financiară, sau nevoile vreunui investitor.

Toți investitorii ar trebui să ia în considerare această prezentare în consultarea cu un consilier profesionist ales de ei atunci când decid dacă o investiție este adecvată. Meta Estate Trust SA a pregătit această prezentare pe baza informațiilor disponibile, inclusiv a informațiilor derivate din surse publice care nu au fost verificate în mod independent. Nicio reprezentare sau garanție, expresă sau implicită, nu este oferită în legătură cu obiectivitatea, acuratețea, corectitudinea, caracterul complet sau siguranța informațiilor, opiniilor sau concluziilor exprimate aici.

Această prezentare nu trebuie considerată o reprezentare cuprinzătoare a afacerii, a performanței financiare sau a rezultatelor Meta Estate Trust SA.

Această prezentare poate conține declarații prospective. Aceste declarații reflectă cunoștințele actuale ale Meta Estate Trust SA și așteptările și proiecțiile sale cu privire la evenimente viitoare și pot fi identificate prin contextual unor astfel de declarații sau cuvinte precum “anticipă”, “crede”, “estimează”, “așteaptă”, “intenționează”, “plan”, “proiect”, “țintă”, “poate”, “va”, “ar”, “ar putea” sau “ar trebui” sau terminologie similară.

Meta Estate Trust SA nu își asumă nicio obligație de a actualiza sau de a revizui aceste declarații anticipative pentru a reflecta evenimente sau circumstanțe care apar după data efectuată sau pentru a reflecta apariția unor evenimente neprevăzute. În mod inevitabil, unele ipoteze s-ar putea să nu se materializeze, iar evenimentele și circumstanțele neprevăzute pot afecta rezultatele financiare finale. Proiecțiile sunt în mod inerent supuse unor incertitudini substanțiale și numeroase și unei game largi de riscuri comerciale, economice și competitive semnificative.

Prin urmare, rezultatele finale obținute pot diferi semnificativ de prognoze, iar variațiile pot fi semnificative.



up
grade your wealth

Prezentare rezultate financiare S1 2022

- ✦ Introducere
- ✦ Evenimente cheie
- ✦ Rezultate financiare S1
- ✦ Perspective
- ✦ Q&A

Democratizăm investițiile imobiliare

Speakers



EUGEN VOICU

Președinte CA

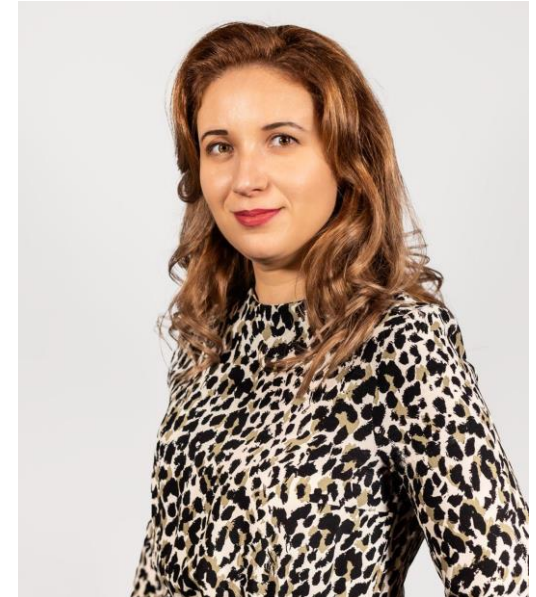
Cu peste 25 de ani de experiență în industria serviciilor financiare, a fost implicat în domenii precum managementul fondurilor, pensii private, asigurări și leasing.



ORIO CASELLAS DEIG

CEO

Cu peste 20 de ani de experiență internațională în domeniul imobiliar, a fost implicat în proiecte rezidențiale, de birouri și de retail. Anterior, a lucrat la BBVA, Grupo Harmonia DPCB și Mall Veranda.



RALUCA DRĂGAN

Chief Financial Officer

Raluca are 18 ani de experiență în domeniul financiar, atât în consultanță, unde a condus echipe de audit, cât și CFO în industria imobiliară. A fost Senior Manager în EY și Group CFO la One United Properties.

Business Highlights S1



Profit

0,7 Mil. RON

Venituri

4,15 Mil RON

Operaționale
Financiare

Exit-uri

S-au
tranzacționat /
cesionat 15
apartamente și 11
locuri de parcare

Investiții noi

NOA Residence
(Sector 1)
Bliss (Ghimbaș)
Uplake (Chitila)

Governance Highlights S1



**Capital
Social**
75 Mil. RON

Sold prime de
emisiune
4,59 Mil. RON

**Numire
Consiliu
de
Administrație**

Compus din 5
membri

**Emisiune de
Obligațiuni**

Aprobată în AGA
până la
10 Mil. EUR

Portfoliu la 30.06



Investiții curente: 73 milioane RON

În 17 proiecte situate în 6 județe



The Level
București



The Lake Home
Sibiu



Smart Residence Lujerului
București



Bliss Estate
Brașov





UpLake
Chitila



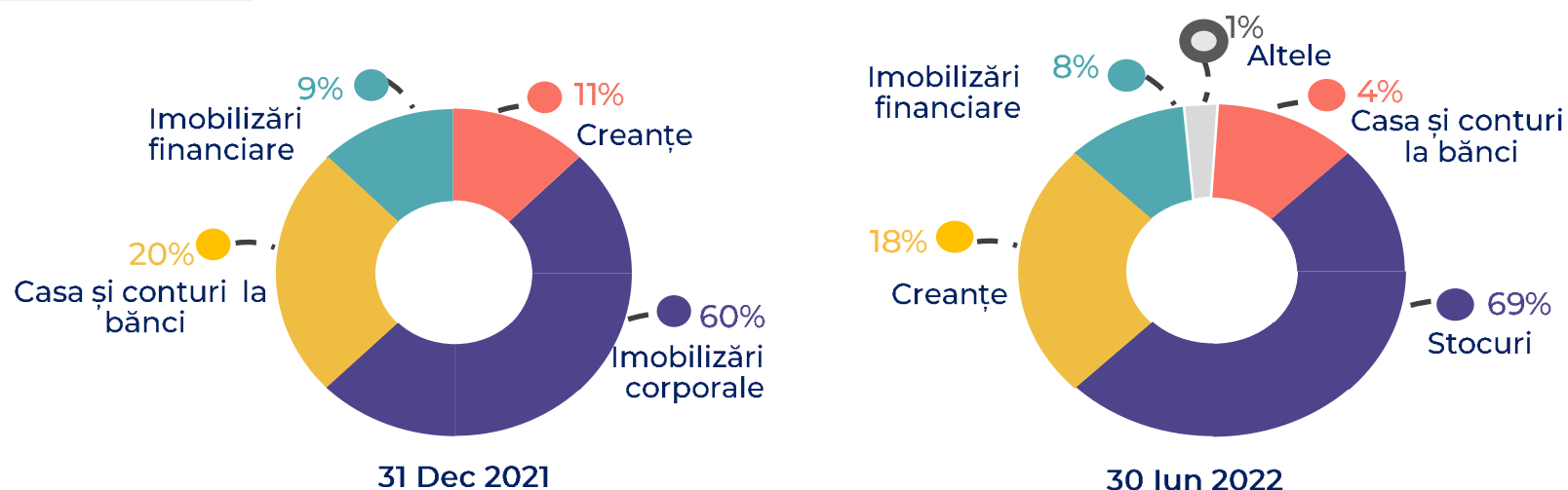
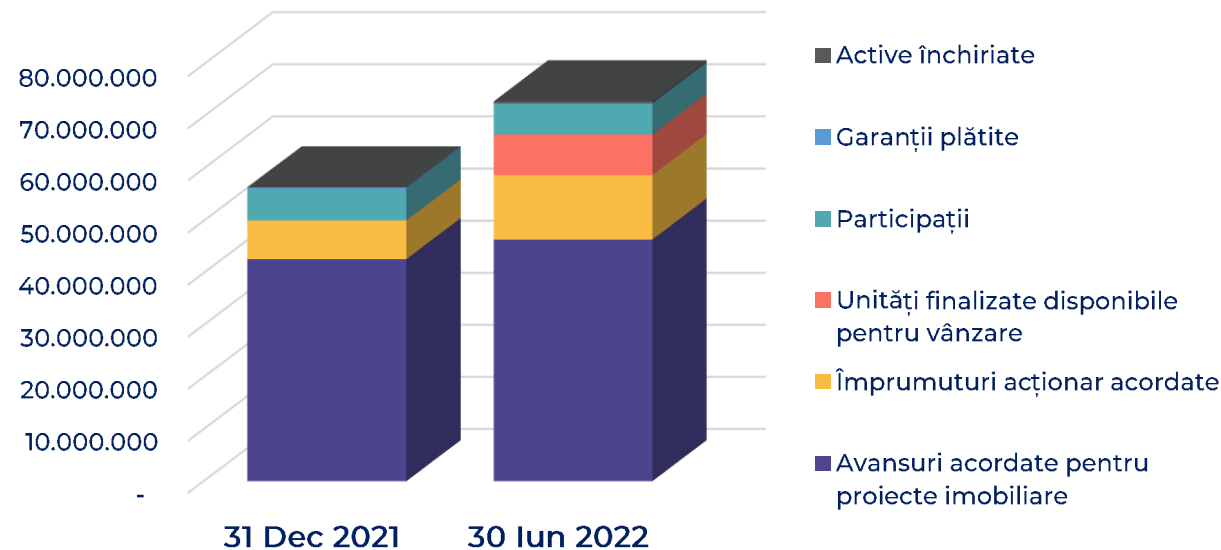
Rezultate Financiare S1



ACTIVE	31 Dec 2021 (mii lei)	30 Iun 2022 (mii lei)	Variație (%)
Imobilizări necorporale	-	31	
Imobilizări financiare	6.326	5.955	↘ 5,9%
Imobilizări corporale	42.676	397	↗ 27,9%
Stocuri	-	54.208	
Creanțe	8.027	14.283	↗ 77,9%
Casa și conturi la bănci	14.539	3.271	↘ 77,5%
Cheltuieli în avans	3	15	
TOTAL	71.571	78.160	↗ 9,2%

-  Total active: **↗ 6.589 kRON vs 2021**
 Sumele nu includ fondurile atrase din IPO (august 2022)
-  Sold investiții directe în unități rezidențiale (stocuri/imob. corporale): **↗ 11.929 kRON vs 2021**

Structura investițiilor aflate în portofoliu



Rezultate Financiare S1



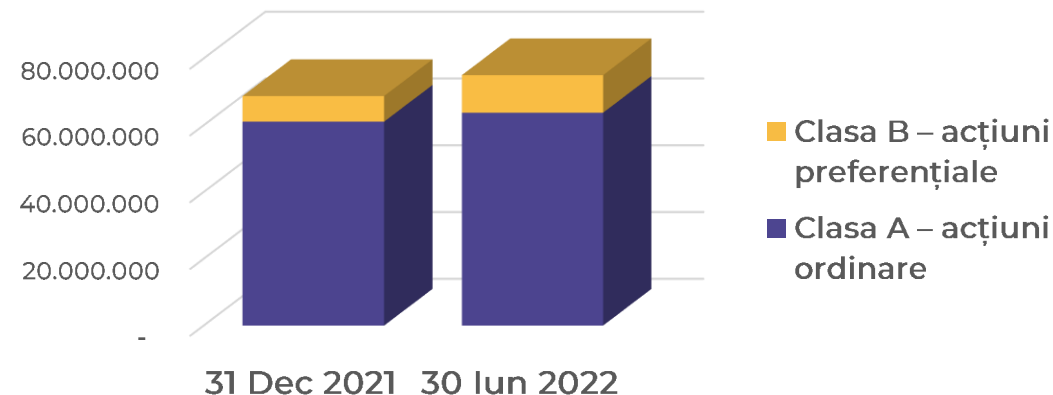
PASIVE	31 Dec 2021 (mii lei)	30 Iun 2022 (mii lei)	Variație (%)
Datorii pe termen scurt	1.263	262	↘ 79,3%
Provizioane și venituri în avans	3	5	↗ 66,7%
Total datorii	1.266	267	↘ 78,9%
Capital social	68.737	75.000	↗ 9,1%
Prime de emisiune	3.964	4.590	↗ 15,8%
Rezultatul reportat	-	(2.396)	n/a
Rezultatul curent	(2.396)	699	↗ 129,2%
Total capitaluri	70.305	77.893	↗ 10,8%
TOTAL	71.571	78.160	↗ 9,2%

✦ Capitaluri proprii solide: ↗ **6.589 kRON** vs 2021
Sumele nu includ fondurile atrase din IPO
(august 2022)

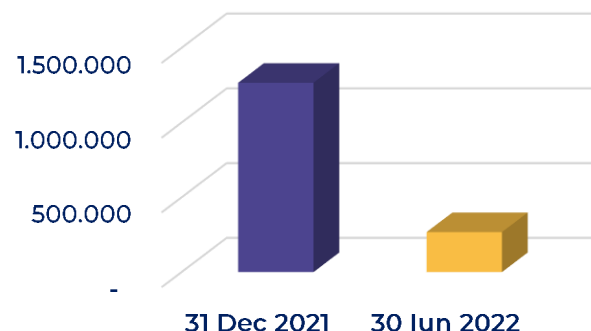
✦ Grad de îndatorare redus: **0,3%** (S1 2022)

✦ Lichiditate curentă: **274x**

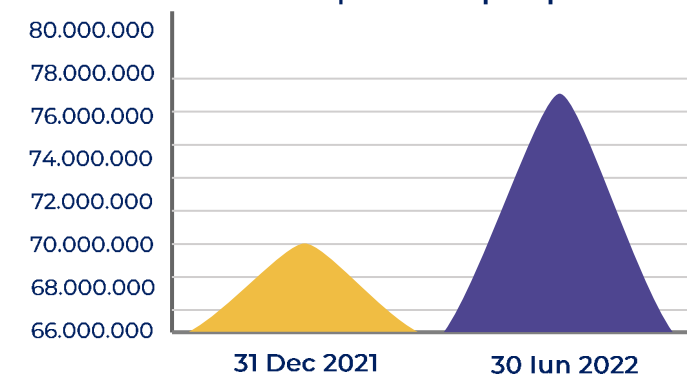
Structura capitalului social



Datorii



Capitaluri proprii



Rezultate Financiare S1



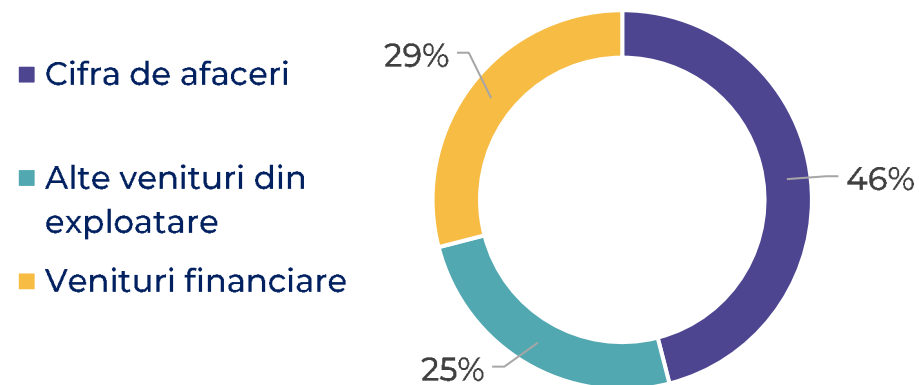
VENITURI ȘI CHELTUIELI	IAN-IUN 2022 (mii lei)
Total venituri din exploatare	2,947
Cheltuieli direct legate de veniturile din exploatare	1,997
Profit din exploatare înainte de cheltuielile din exploatare generale	950
Cheltuieli de exploatare generale	1,431
Pierdere din exploatare	(481)
Profit financiar	1,180
Profitul perioadei	699

✚ Profit după 1 an de funcționare: **699 kRON** profit net aferent S1 2022

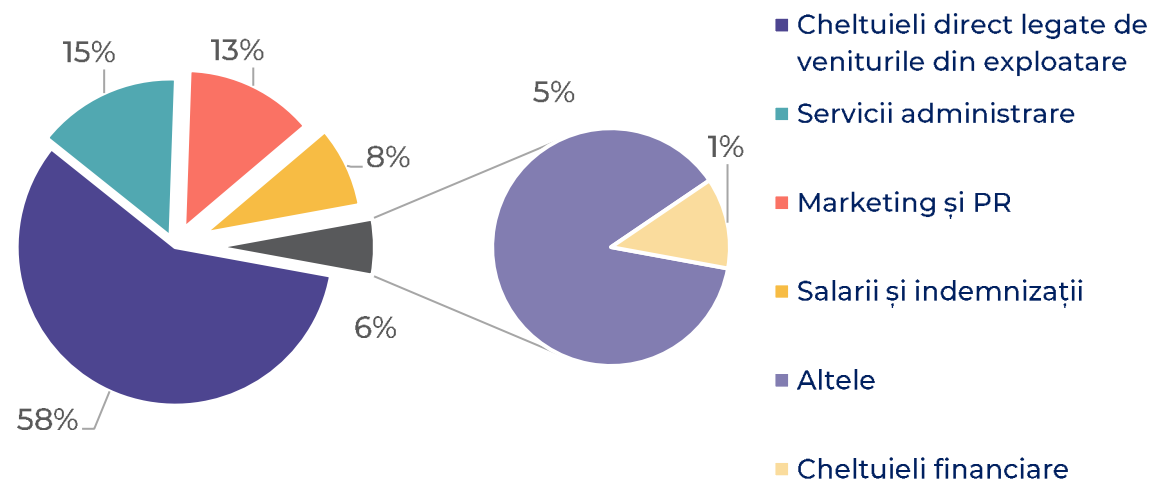
✚ Rata marjei din exploatare înainte de deducerea cheltuielilor generale: **+32%**

✚ Rata profit net/venituri totale: **+17%**

Structură venituri Ian-Iun 2022



Structură cheltuieli Ian-Iun 2022





**Capital Social
actual
87 Mil. RON**

Sold prime de
emisiune
6,5 Mil. RON

**Vânzare stoc
din portofoliu**

Vom continua să
tranzacționăm /
cesionăm active
din proiectele în
curs de finalizare

**Emisiune de
obligațiuni**

Denominate în
USD și EUR cu
maturitate 3 an;
cupon trimestrial

Noi investiții

În noi
oportunități
inclusiv active
închiriate

Q&A

Contact



021 589 7329



office@meta-estate.ro

investors@meta-estate.ro



www.metaestate.ro



Facebook.com/MetaEstateRomania



Linkedin.com/company/meta-estate



up grade **your wealth**